

BEGANE GROND

- 230901**
1 Stuks aansluitpunt CAI op positie 01 (toepasbaar bij bnr. 9 t/m 16)
- 231001**
1 Stuks aansluitpunt UTP op positie 01 (toepasbaar bij bnr. 9 t/m 16)
- 230602**
1 Stuks dubbele spatwaterdichte wandcontactdoos in achtergevel (toepasbaar bij bnr. 9 t/m 16)
- 230603**
1 Stuks dubbele spatwaterdichte wandcontactdoos in zijgevel (toepasbaar bij bnr. 9, 12, 13, 16)
- 230901**
1 Stuks aansluitpunt CAI op positie 01 (toepasbaar bij bnr. 9 t/m 16)
- 231001**
1 Stuks aansluitpunt UTP op positie 01 (toepasbaar bij bnr. 9 t/m 16)

- PL0012B**
Gesponuwde ongeïsoleerd zij-aanbouw onverwarmd i.p.v. houten berging in achtertuin. (toepasbaar bij bnr. 12 en 13 / bnr. 9 en 16 onder voorbehoud)
- 205007**
Buitenkraan in de achtergevel (toepasbaar bij bnr. 9 t/m 16)
- 205003**
Schrofbout onder de buitenkraan in de achtergevel (toepasbaar bij bnr. 9 t/m 16)
- 205000**
Buitenkraan in de voorgevel (toepasbaar bij bnr. 9 t/m 16)
- 205001**
Schrofbout onder de buitenkraan in de voorgevel (toepasbaar bij bnr. 9 t/m 16)
- 205004**
Buitenkraan in de zijgevel (toepasbaar bij bnr. 9, 12, 13, 16)
- 205005**
Schrofbout onder de buitenkraan in de zijgevel (toepasbaar bij bnr. 9, 12, 13, 16)

EERSTE VERDIEPING

- R.309-20**
1 Stuks lozeleiding op positie 20 (toepasbaar bij bnr. 9 t/m 16)
- R.309-24**
1 Stuks lozeleiding op positie 24 (toepasbaar bij bnr. 9 t/m 16)
- 230222**
1 Stuks dubbele wandcontactdoos op positie 22 (toepasbaar bij bnr. 9 t/m 16)
- 230223**
1 Stuks dubbele wandcontactdoos op positie 23 (toepasbaar bij bnr. 9 t/m 16)
- PL0103**
Plattegrond 1e verdieping samenvoegen slaapkamer 1 en 3 waarbij de deur van slaapkamer 3 gehandhaafd blijft (toepasbaar bij bnr: 9 t/m 16)
- PL0104**
Plattegrond 1e verdieping samenvoegen slaapkamer 1 en 3 waarbij de deur van slaapkamer 1 gehandhaafd blijft (toepasbaar bij bnr: 9 t/m 16)

TWEDE VERDIEPING

- R.309-30**
1 Stuks lozeleiding op positie 30 (toepasbaar bij bnr. 9 t/m 16)

Renvooi

Gas, elektra, waterleiding en ventilatie conform NEN 1078 - 1010 - 1006 - 1087

- | | | | | | |
|-----------------------------------|--------------------------------------|---------------------------------|------------------------|---------------------------------|---|
| -< Enkele wandcontactdoos | ⊠ Binnelamp wand aansluiting | ⊠ Trekschakelaar | ⊠ Drukknop bel | ⊠ Uitblaasventiel vloer | ⊠ Vulkraan CV-ketel |
| -< Dubbele wandcontactdoos | ⊠ Buitenlamp wand aansluiting | ⊠ Schakelaar MV 3-poolig 1050+ | ⊠ Filter alarm | ⊠ Uitblaasventiel plafond | ⊠ Tapkraan close-in boiler |
| -< Dubbele wandcontactdoos opbouw | ⊠ Spot | ⊠ Sensor schakelaar | ⊠ PIR detector | ⊠ Uitblaasventiel wand | ⊠ Buitenkraan |
| ⊠ Grondkabel op rol | ⊠ Spot aansluitpunt | -< Bedrade leiding tvb CAI | ⊠ Bewegingsmelder | ⊠ Atzulpunten MV | ⊠ Stopkraan tvb gasaansluiting |
| ⊠ Thermostaat CV | -> Loze leiding tvb | -< Loze leiding tvb CAI | ⊠ Siene | ⊠ Centraal bedieningspaneel Co2 | -> Algedopte leiding tvb |
| ⊠ Rookmelder (NEN2555) | -> Bedrade leiding tvb | -< Bedrade leiding tvb telefoon | ⊠ Intraocentrale | ⊠ Co2 sensor | UG-K Uitstortgootsteen koud water |
| -> Enkele WCD elektrisch kaken | ⊠ Enkele schakelaar 1050+ | -< Loze leiding tvb telefoon | ⊠ Codebedieningspaneel | ⊠ Vorstbeveiliging incl. EWCD | UG-KW Uitstortgootsteen koud/warm water |
| ⊠ Verdelkast | ⊠ Enkele schakelaar met dimmer 1050+ | -> Bedrade leiding tvb data | ⊠ WTW | ⊠ Radiator | ⊠ Radiator |
| ⊠ Centraaldoos | ⊠ Wisselschakelaar 1050+ | -> Loze leiding tvb data | ⊠ Warmte terugwin unit | ⊠ Verdelers vloerverwarming | ⊠ Verdelers vloerverwarming |
| ⊠ Lichtpunt | ⊠ Krusschakelaar 1050+ | ⊠ Deurbel | ⊠ CV | ⊠ Stopkraan | ⊠ Vloerputje |
| | | | ⊠ WP | ⊠ Kraan wasmachine | |

Onderdeel Rijwoningen - Opties

Ontwerp	Gewijzigd	A
		B
		C
		D
		E
		F
		G

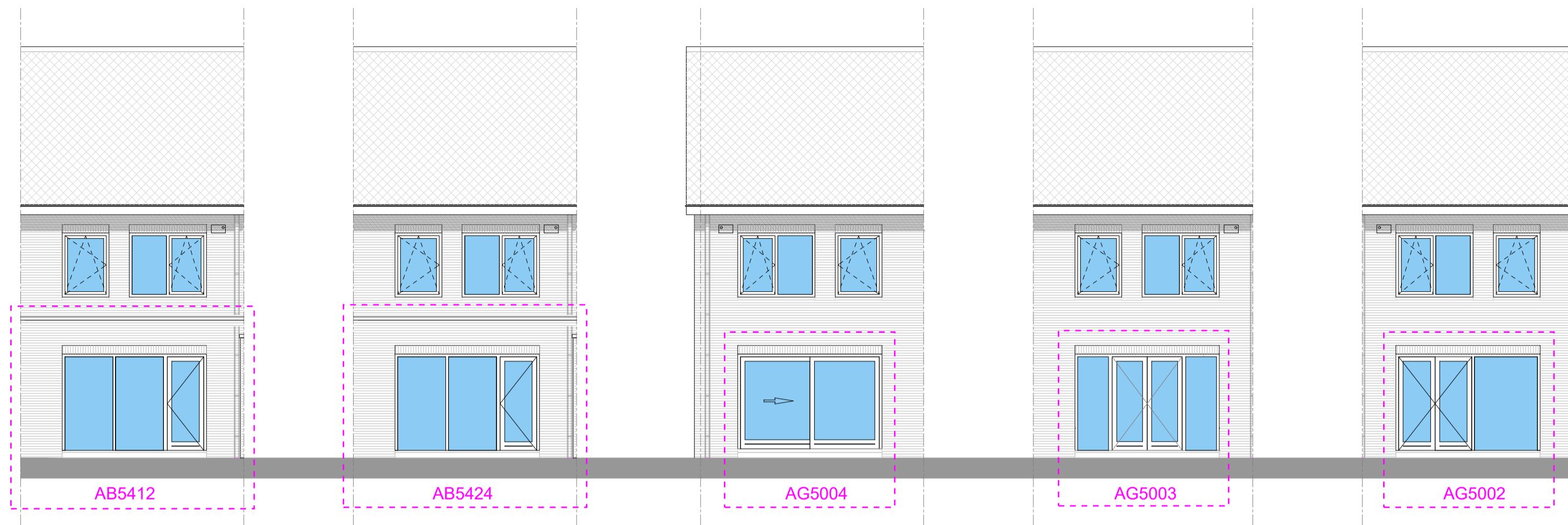
Project Eschlanen II

Datum	Schaal	Paginaformaat	Getekend	Adviseur	Werknummer
16-06-2021	1:100	A1	R. Ydema	N.t.b.	G.103993
Opdrachtgever	Heijmans Woningbouw Noord	Bladnummer	N.t.b.	Bouwplaats	Opties Blok C
	Lovendelheide 9	Gemeente	N.t.b.	Oosterveld fase II Norg	
	9202 PD Drachten			Noorderveld	

DEFINITIEF



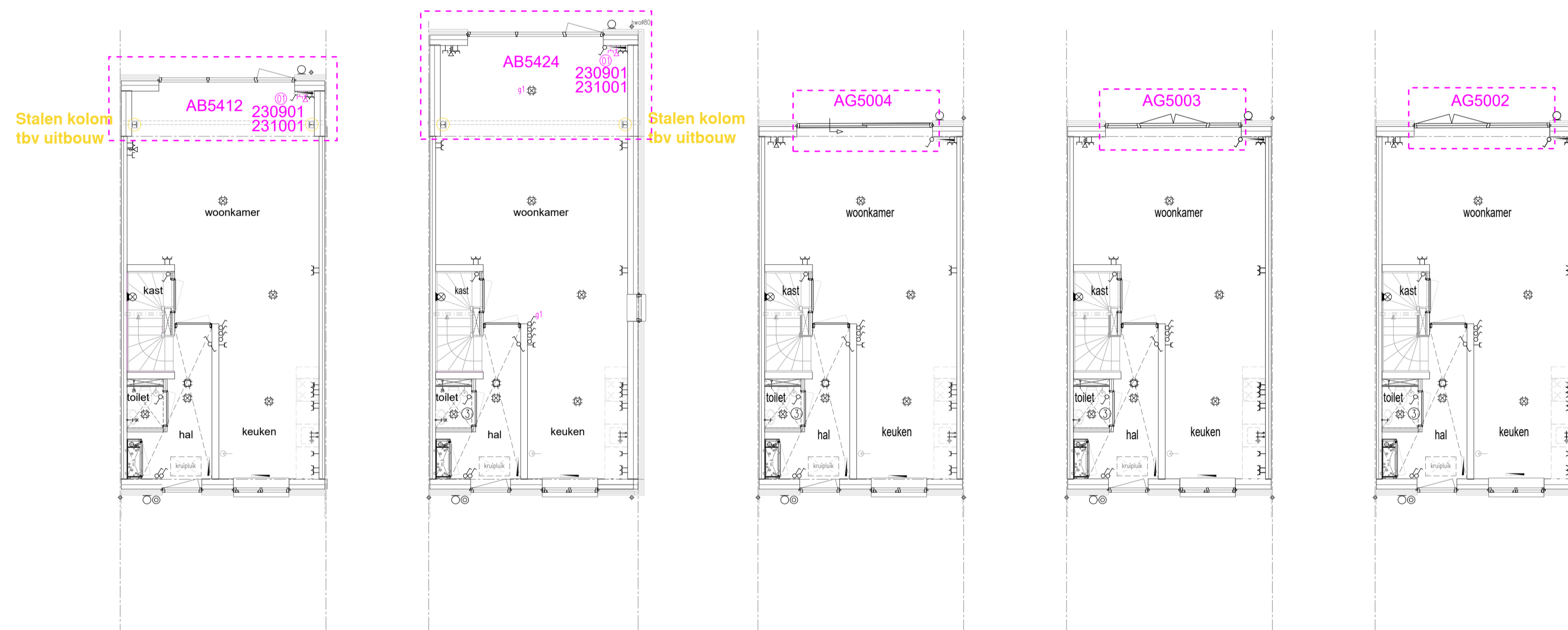
Er kunnen geen rechten aan de opgegeven maatvoering worden ontleend
Positie en aantallen ventielen ter indicatie



ACHTERGEVEL (west)

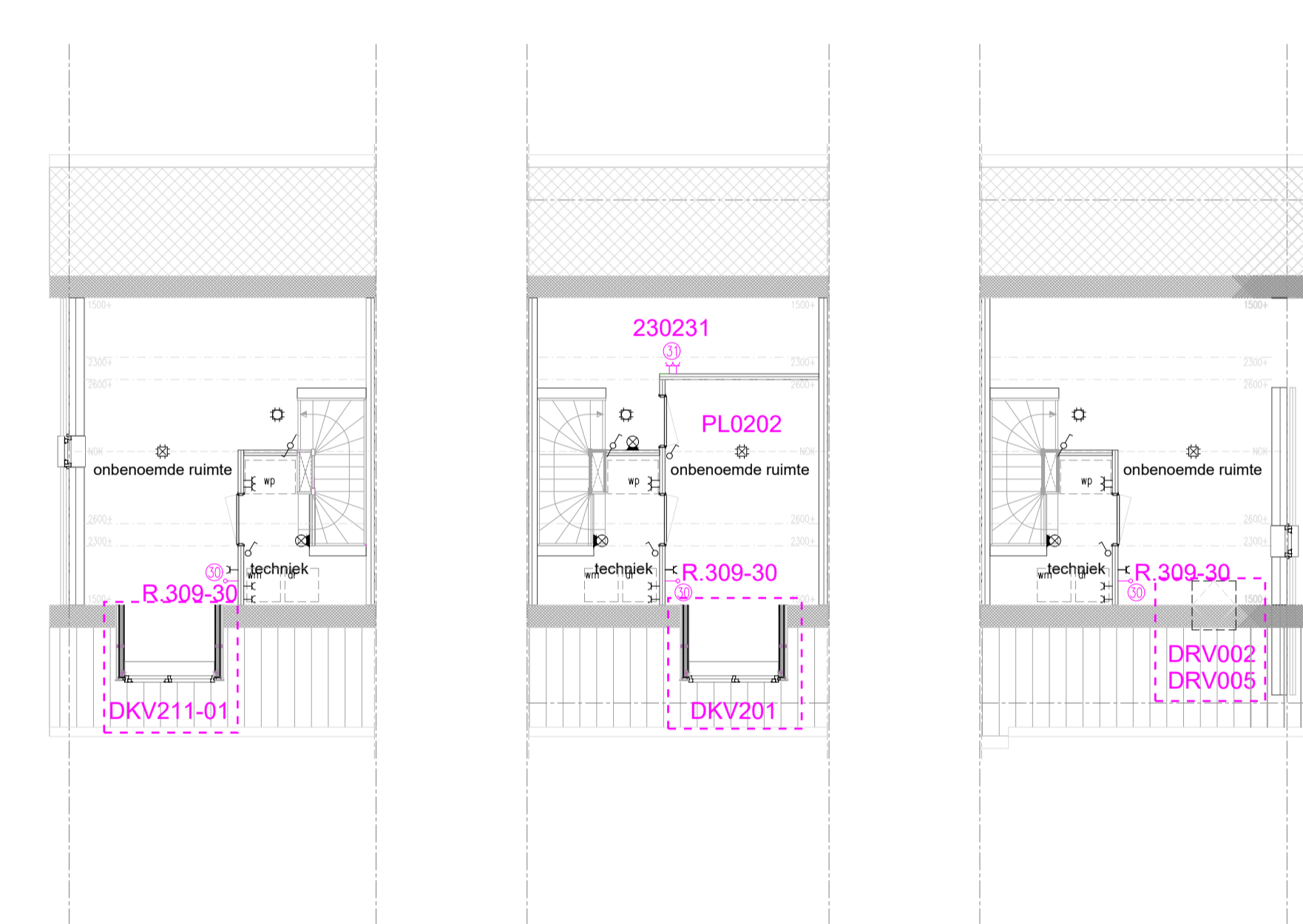


VOORGEVEL (oost)



BEGANE GROND

- AB5412**
Aanbouw aan de achterzijde woning, over de volledige breedte, lang 1200 mm (toepasbaar bij bnr: 9 t/m 16)
 - 230901**
1 Stuks aansluitpunt CAI op positie 01
 - 231001**
1 Stuks aansluitpunt UTP op positie 01
- AB5424**
Aanbouw aan de achterzijde woning, over de volledige breedte, lang 2400 mm (toepasbaar bij bnr: 9 t/m 16)
 - 230901**
1 Stuks aansluitpunt CAI op positie 01
 - 231001**
1 Stuks aansluitpunt UTP op positie 01
- AG5004**
Achtergevel voorzien van een schuifpui (toepasbaar bij bnr: 9 t/m 16)
 - AG5003**
Achtergevel voorzien van dubbele deuren en twee zijlichten (toepasbaar bij bnr: 9 t/m 16)
 - AG5002**
Achtergevel voorzien van dubbele openslaande deuren en één zijlicht (toepasbaar bij bnr: 9 t/m 16)



TWEDE VERDIEPING

- DKV211-01**
Dakkapel voorgevel, met overstek. Afmeting ca. 2.230x2.000mm (bxh) (toepasbaar bij bnr: 9, 12, 13, 16)
 - R.309-30**
1 Stuks lozeleiding op positie 30 (toepasbaar bij bnr: 9 t/m 16)
- DKV201**
Dakkapel voorgevel, met overstek i.p.v. 4-pans dakraam. Afmeting ca. 2.230x2.000mm (bxh) (toepasbaar bij bnr: 10, 11, 14, 15)
 - PL0202**
Plattegrond 2e verdieping met overloop, technische ruimte en 1 onbenoemde ruimte (toepasbaar bij bnr: 9 t/m 16)
 - R.309-30**
1 Stuks lozeleiding op positie 30 (toepasbaar bij bnr: 9 t/m 16)
 - 230231**
1 Stuks dubbele wandcontactdoos op positie 31 (toepasbaar bij bnr: 9 t/m 16)
- DRV005**
Dakraam in voorgevel t.p.v. onbenoemde ruimte (toepasbaar bij bnr: 9, 12, 13, 16)
 - DRV002**
Dakraam in voorgevel t.p.v. onbenoemde ruimte i.p.v. 4-pans dakraam (toepasbaar bij bnr: 10, 11, 14, 15)
 - R.309-30**
1 Stuks lozeleiding op positie 30 (toepasbaar bij bnr: 9 t/m 16)

Renvooi

Gas, elektra, waterleiding en ventilatie conform NEN 1078 - 1010 - 1006 - 1087

- > Enkele wandcontactdoos
- > Dubbele wandcontactdoos
- > Dubbele wandcontactdoos opbouw
- > Grondkabel op rol
- > Thermostaat CV
- > Rookmelder (NEN2555)
- > Enkele WCD elektrisch koken
- > Verdelkast
- > Centraaldoos
- > Lichtpunt
- > Binnelamp wand aansluiting
- > Buitenlamp wand aansluiting
- > Spot
- > Spot aansluitpunt
- > Loze leiding tbv
- > Bedrade leiding tbv
- > Enkele schakelaar 1050+
- > Enkele schakelaar met dimmer 1050+
- > Wisselschakelaar 1050+
- > Kruisschakelaar 1050+
- > Trekschakelaar
- > Schakelaar MV 3-pool 1050+
- > Sensor schakelaar
- > Bedrade leiding tbv CAI
- > Loze leiding tbv CAI
- > Bedrade leiding tbv telefoon
- > Loze leiding tbv telefoon
- > Bedrade leiding tbv data
- > Loze leiding tbv data
- > Deurbel
- > Drukknop bel
- > Filter alarm
- > PIR detector
- > Bewegingsmelder
- > Siene
- > Inbraakcentrale
- > Codebedieningspaneel
- > WTW Warmte terugwin unit
- > CV HR-combiketel
- > WPT Wärmtepomp
- > Uitblaasventiel vloer
- > Uitblaasventiel plafond
- > Uitblaasventiel wand
- > Atzulpunten MV
- > Centraal bedieningspaneel Co2
- > Co2 sensor
- > Voorstaveilig incl. EWCD
- > Stoptkraan
- > Kraan warmmachine
- > Vulkraan CV-ketel
- > Tapkraan close-in boiler
- > Buitenkraan
- > Stoptkraan tbv gasaansluiting
- > Algemeen leiding tbv
- > UG-KW Uitstortgootsteen koud/warm water
- > UG-KW Uitstortgootsteen koud/warm water
- > Radiator
- > Verdelers vloerverwarming
- > Vloerputje

Onderdeel	Rijwoningen - Opties	Project	Eschlanen II
Ontwerp	Gewijzigd A	Datum	16-06-2021
	B	Schaal	1:100
	C	Paginaformaat	A1
	D	Getekend	R. Ydema
	E	Adviseur	N.t.b.
	F	Werknummer	G.103993
	G	Blaadnummer	Opties Blok C
		Opdrachtgever	Heijmans Woningbouw Noord
			Lovendelheide 9
			9202 PD Drachten
		Bouwplaats	Oosterveld fase II Norg
		Gemeente	Noordenveld

DEFINITIEF



Er kunnen geen rechten aan de opgegeven maatvoering worden ontleend
Positie en aantallen ventilaten ter indicatie